








**PROGRESS<sup>®</sup>**



Линейка проектов от PROGRESS

# PRO LIFE

стандарт

-  Востребованные, развитые локации
-  Защищенный, безопасный двор без машин и посторонних
-  Парковое благоустройство придомовой территории: игровые площадки для детей по возрасту, релакс-пространства с лежаками, спортивные work-out-зоны, водные объекты
-  Дизайнерские холлы с камином и мягкой мебелью в зоне ожидания
-  Продуманные прогрессивные планировки





# PROGRESS

ПРИВОЛЖСКИЙ ЗАТОН



# О проекте

Жилой комплекс современного формата. В отличие от жилых кварталов здесь расположен всего один 24-этажный дом, на который приходится вся благоустроенная придомовая территория комплекса. Фасад здания имеет яркие цветовые акценты и оборудован подсветкой. Закрытое дворовое пространство спроектировано так, чтобы здесь было комфортно отдыхать и взрослым, и детям. Предусмотрены детская игровая площадка, зона отдыха с лежаками, дорожки для прогулок в тени деревьев, декоративный фонтан.



# Внешняя инфраструктура



## Детский сад

Детский сад №41, №104



## Учебное учреждение

СОШ №45, №59; Гимназия №4; Суворовское училище



## Торговый центр / Магазин

«Пятерочка», «Красное и белое»



## Аптека

«Вита»



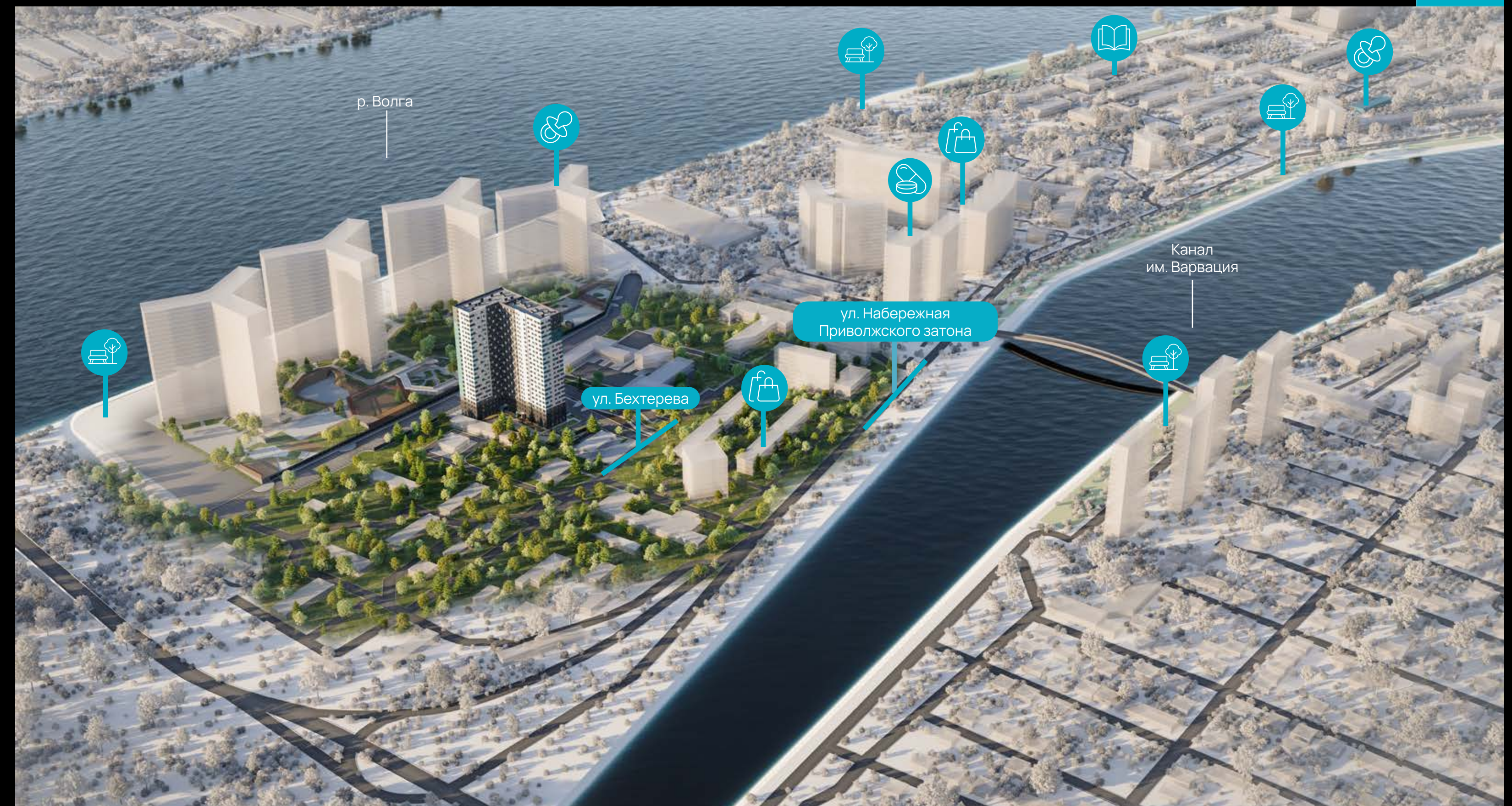
## Больница

Детская городская поликлиника №4;  
Городская поликлиника №3

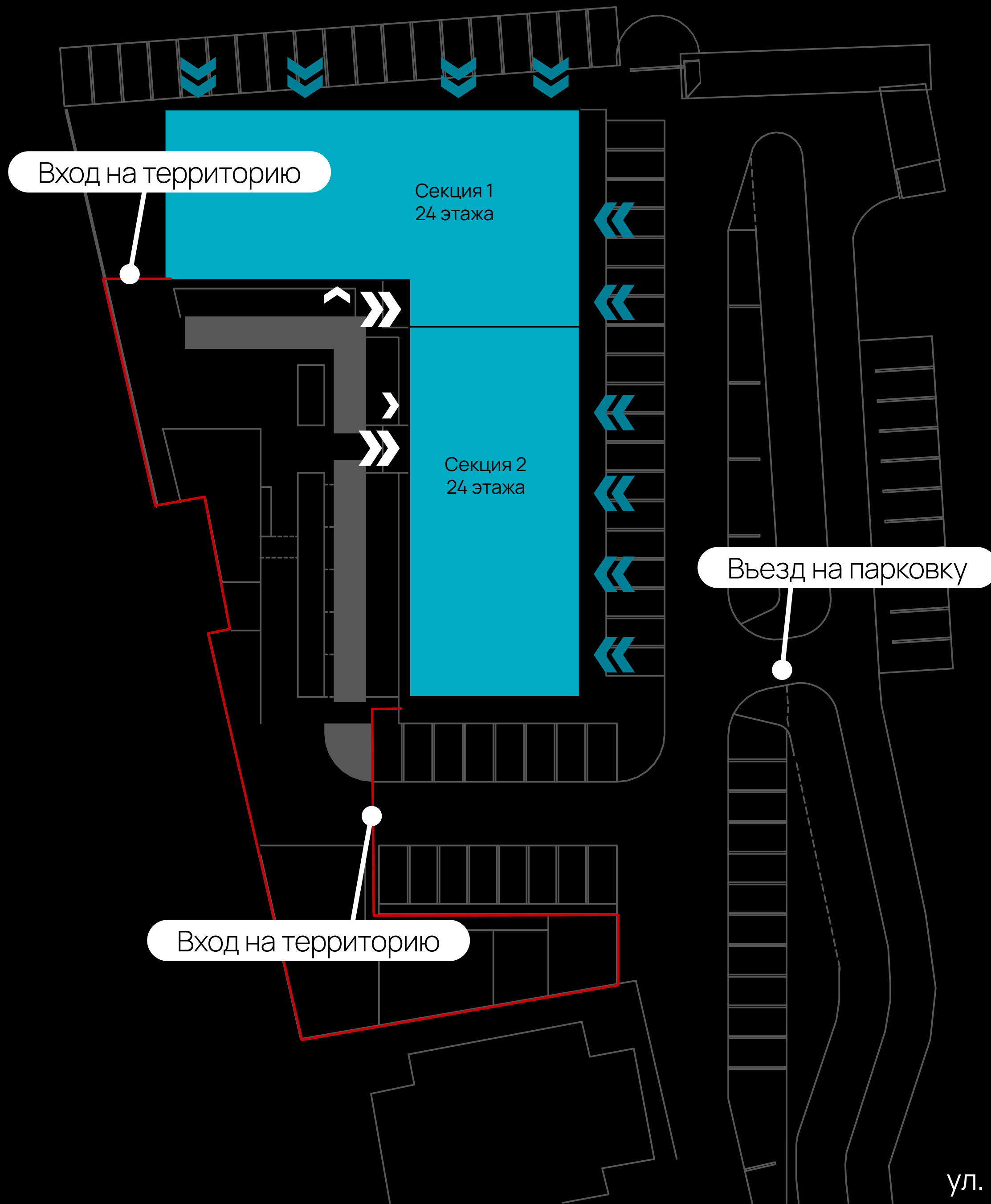


## Место для отдыха и прогулки






Площадь Св. Князя Владимира;  
Аллея семьи; Петровская набережная



«PROGRESS Приволжский затон» находится в одном из самых развитых районов города – между рекой Волгой и Приволжским затоном. Преимущества локации: множество прогулочных зон, близость к центру города, красивые виды, уютная удаленность от интенсивного транспортного потока. Такое сочетание позволяет вам жить в спокойном, комфортном месте с красивыми видами, находясь при этом в центре событий. Рядом 2 школы, 2 детских сада, поликлиники, магазины, до остановок транспорта 5 мин. пешком.



# Генеральный план

-  – Жилой комплекс
-  – Вход в подъезды
-  – Вход в велоколясочную
-  – Вход в коммерческие помещения
-  – Границы дворового участка



# Архитектурные решения

Блоки фасада имеют яркие цветовые акценты, что визуально сглаживает эффект монотонного силуэта. Фасады оформлены фактурной штукатуркой, входная группа на первых этажах – остекленная с тепловой завесой. Дворовое пространство имеет разноуровневое освещение: основное и декоративное – освещены пути следования, акцентные объекты двора.



# Технические решения дома

- ✔ Каркасно-монолитный конструктив дома обеспечивает надежность и долговечность.
- ✔ Наружные стены выполнены из газобетонного блока, утеплителя и штукатуркой по сетке, обеспечивая теплоизоляцию и стойкость к внешним воздействиям.
- ✔ Окна с солнцезащитной тонировкой обеспечивают в квартире комфортную температуру и приятный климат в любое время года.
- ✔ Специальные корзины на фасаде обеспечивают быстрый монтаж кондиционеров, не нарушая внешний облик зданий.
- ✔ Фасадная дренажная система предотвращает затопление и образование грязевых луж.
- ✔ Система дополнительной фильтрации воды значительно улучшит ее качество.



«PROGRESS Приволжский затон» – дом, о котором вы мечтали!



# Благоустройство территории

При создании двора были учтены интересы жителей любых возрастов - игровые площадки для детей, зоны отдыха для взрослых и спортивная площадка для любителей активного отдыха.

Парковочные места вынесены за пределы двора. Автомобиль не сможет проникнуть на территорию двора, что обеспечивает дополнительную безопасность маленьких жителей.

# Зонирование благоустройства



Качели

Зона отдыха

Детская площадка (6-12 лет)

Детская площадка (0-6 лет)

Воркаут

Зона тихого отдыха

# Входная группа



Входная группа.  
Коммерческие помещения



# Дворовая территория. Детская площадка



# Дворовая территория. Зона отдыха



# Дворовая территория. Зона отдыха





# Места общего пользования

Просторный холл — уютное пространство с камином и мягкой мебелью. Только современный стиль и лаконичные формы. Насладитесь отдыхом в тихой обстановке, встретьте курьера или назначьте встречу.

Производим впечатление с первого шага.





# Первый этаж

Вход в здание — на уровне земли, без порогов и лестниц. Такое решение облегчает доступ для велосипедистов и мам с колясками. Также на первом этаже расположено отдельное помещение для безопасного хранения колясок, самокатов, велосипедов. На территории ведется круглосуточное видеонаблюдение.





# Типовой этаж

Продуманная и удобная навигация на каждом этаже. Минималистичный дизайн и сдержанные цветовые решения создают спокойную и приятную атмосферу. Эта уникальная комбинация современных элементов добавляет характер и индивидуальность.





# Планировочные решения

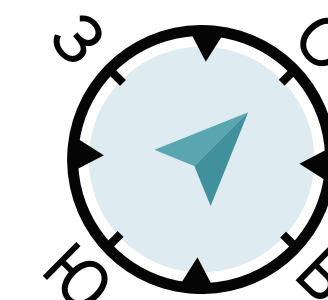
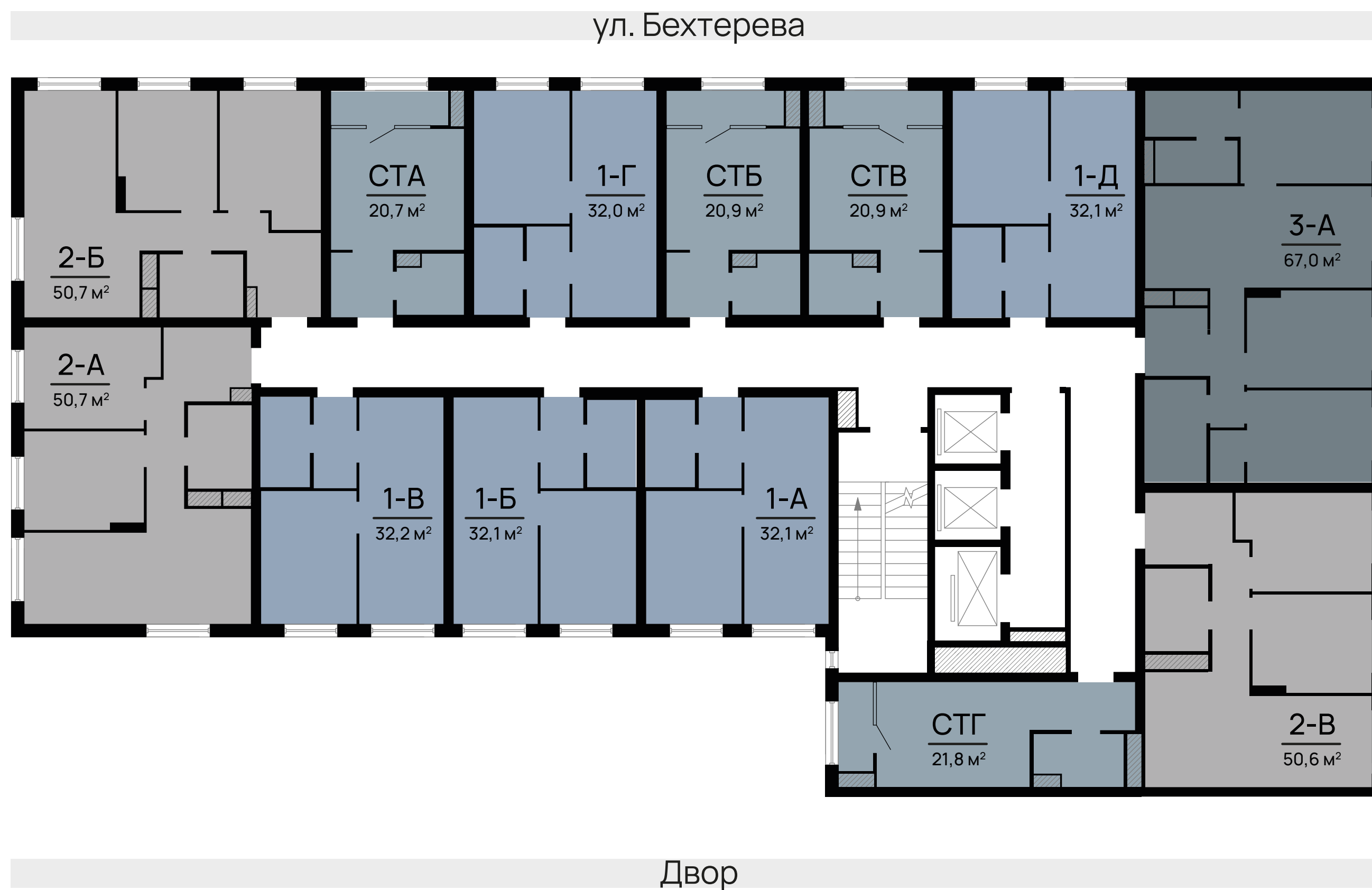
# СЕКЦИЯ 1, 2

## ПЛАН ПЕРВОГО ЭТАЖА



# СЕКЦИЯ 1

## ПЛАН ТИПОВОГО ЭТАЖА



- Квартиры-студии
- 1-комнатные квартиры
- 2-комнатные квартиры
- 3-комнатные квартиры

# СЕКЦИЯ 2

## ПЛАН ТИПОВОГО ЭТАЖА



# SMART-подход к планировке квартир

- ✔ Полезные квадратные метры — продуманное зонирование, которое позволяет эффективно задействовать всю площадь квартиры.
- ✔ Несущие стены вынесены по периметру квартир — легко реализовывать разнообразные дизайнерские идеи и адаптировать пространство под индивидуальные потребности.
- ✔ Комнаты правильной формы упрощают расстановку мебели.
- ✔ Разные варианты отделки — предчистовая отделка или готовый ремонт.
- ✔ Множество планировок — от компактных студий до квартир для больших семей.





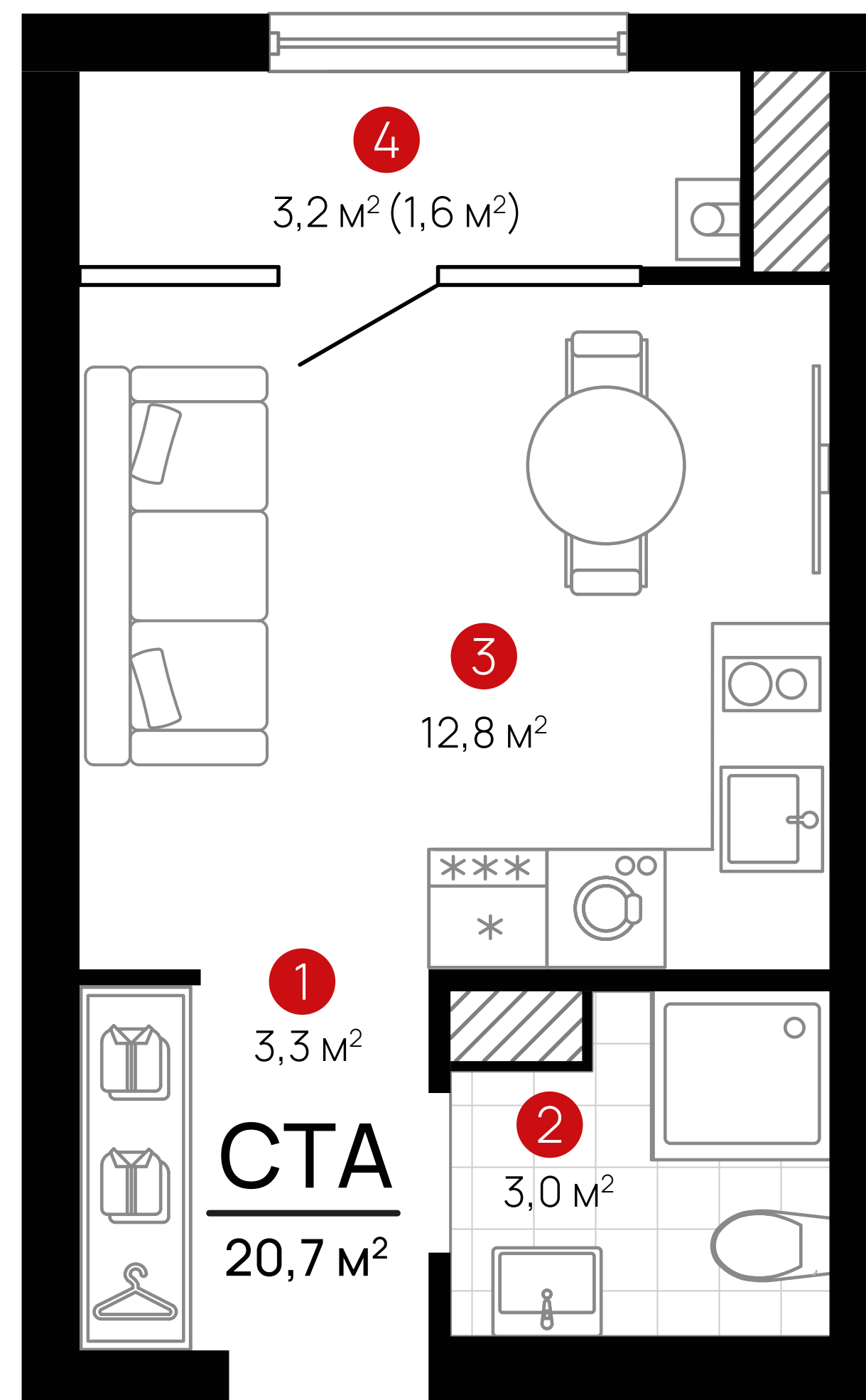
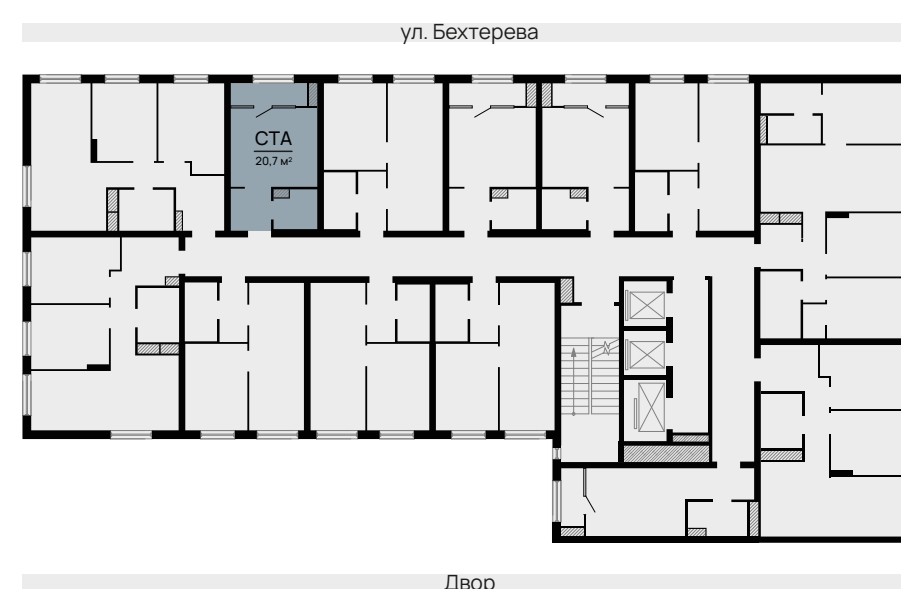
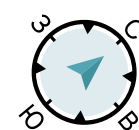
# СТА

СЕКЦИЯ 1 / ТИПОВОЙ ЭТАЖ

- 1. Прихожая - 3,3
- 2. Ванная - 3,0
- 3. Кухня-Гостиная - 12,8
- 4. Лоджия - 1,6

**Общая площадь 20,7 м<sup>2</sup>**

Площадь квартиры указана согласно проекту,  
может измениться после сдачи дома



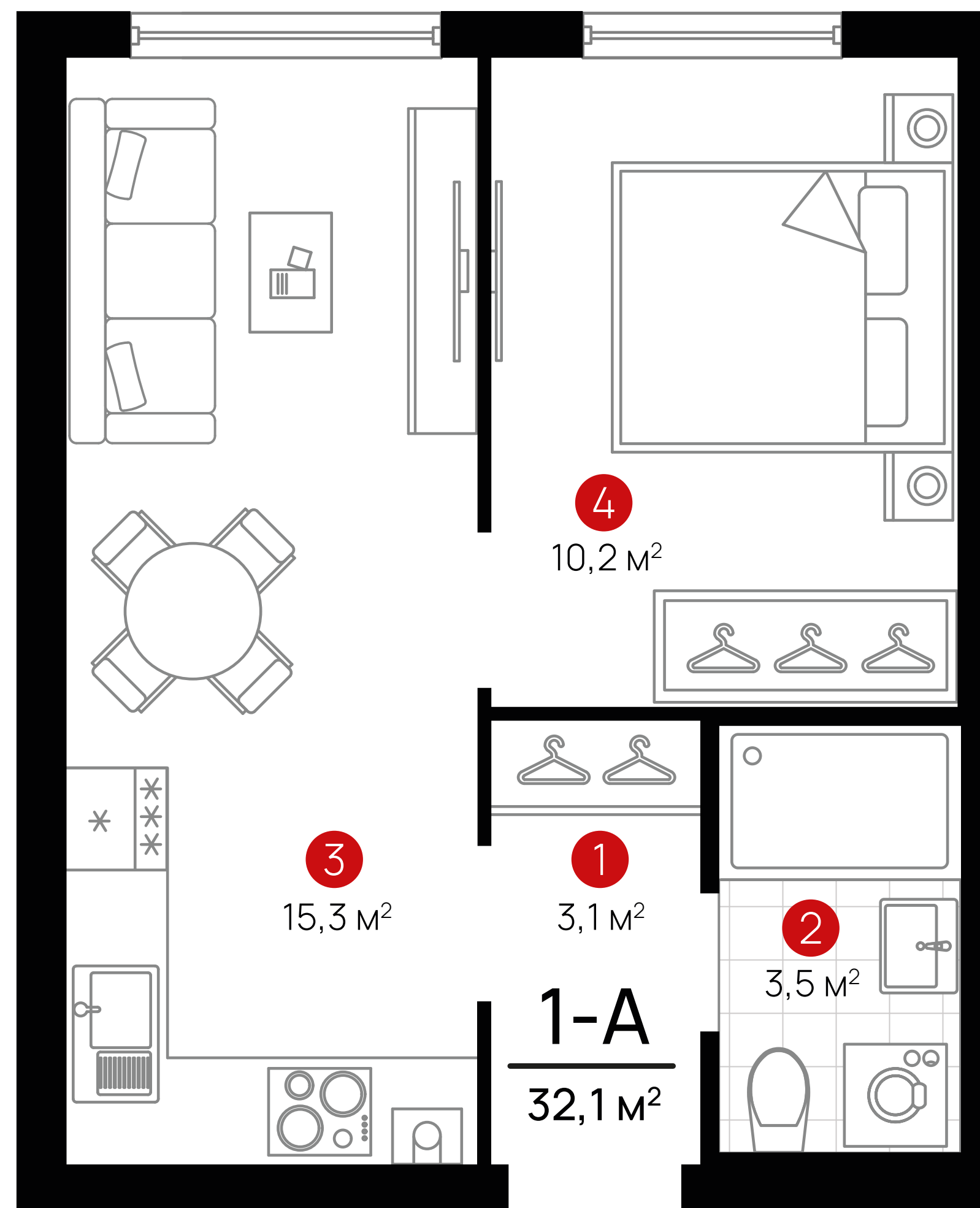
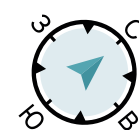
# 1-А

СЕКЦИЯ 1 / ТИПОВОЙ ЭТАЖ

- 1. Прихожая - 3,1
- 2. Ванная - 3,5
- 3. Кухня-Гостиная - 15,3
- 4. Спальня - 10,2

**Общая площадь 32,1 м<sup>2</sup>**

Площадь квартиры указана согласно проекту,  
может измениться после сдачи дома



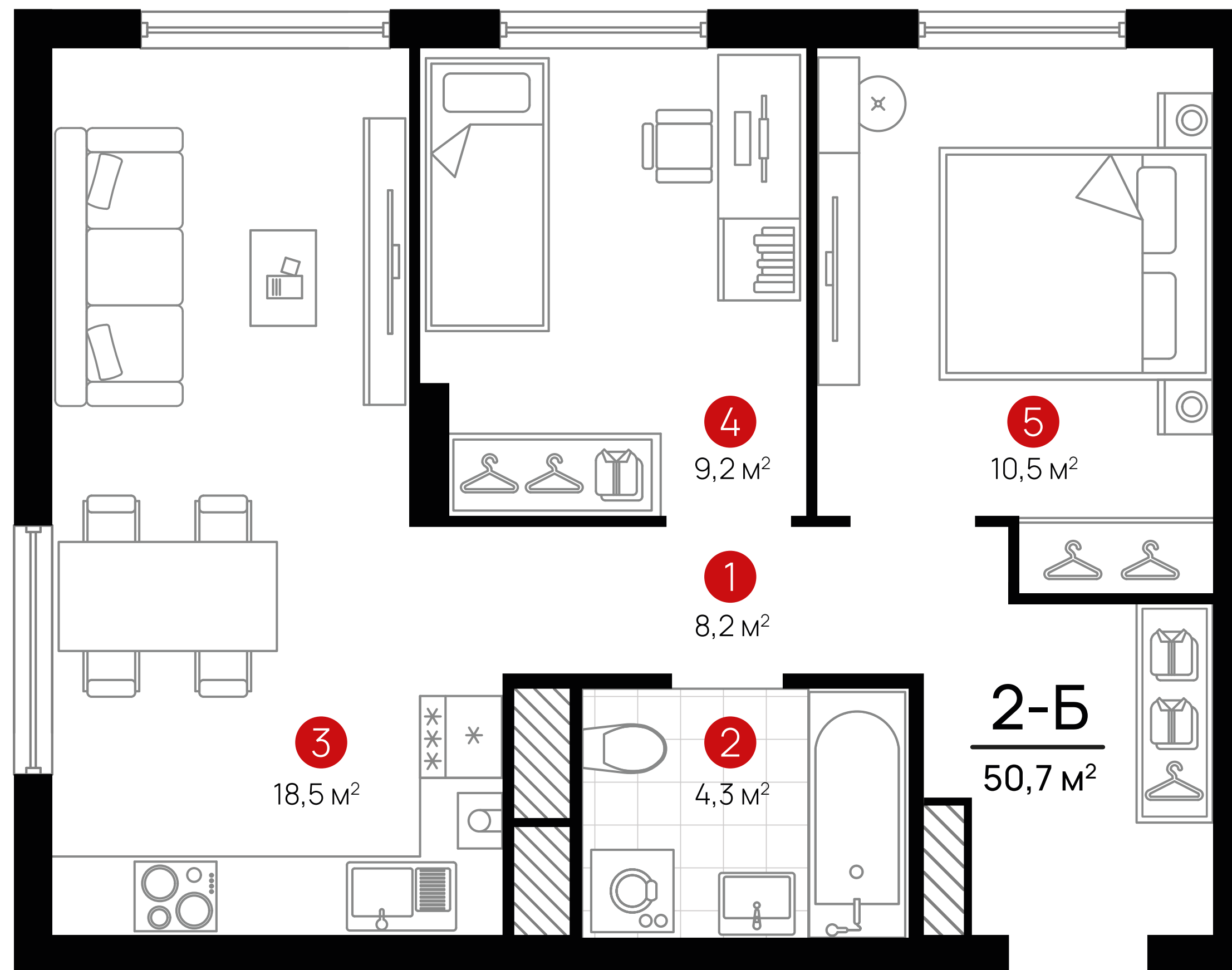
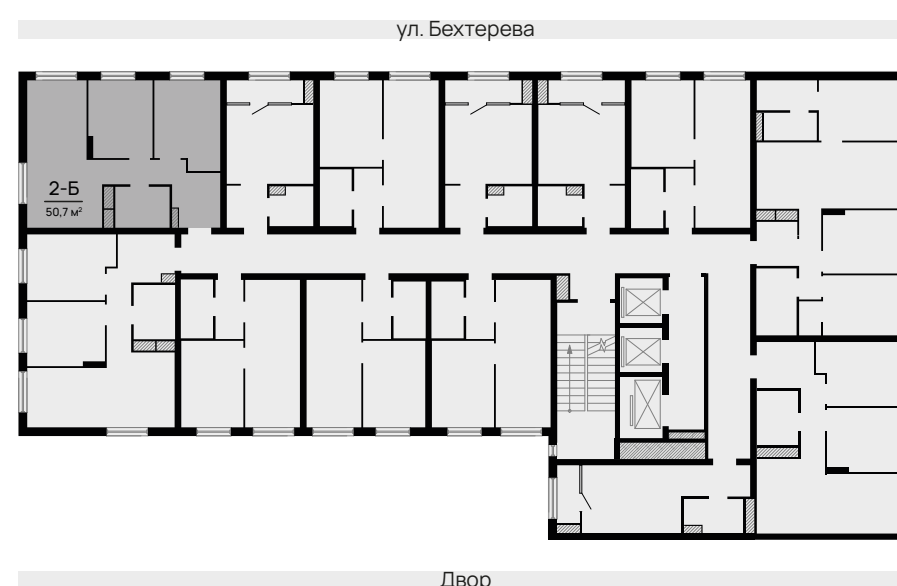
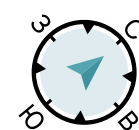
# 2-Б

СЕКЦИЯ 1 / ТИПОВОЙ ЭТАЖ

- 1. Прихожая - 8,2
- 2. Ванная - 4,3
- 3. Кухня-Гостиная - 18,5
- 4. Спальня - 9,2
- 5. Спальня - 10,5

**Общая площадь 50,7 м<sup>2</sup>**

Площадь квартиры указана согласно проекту,  
может измениться после сдачи дома



# 3-А

## СЕКЦИЯ 1 / ТИПОВОЙ ЭТАЖ

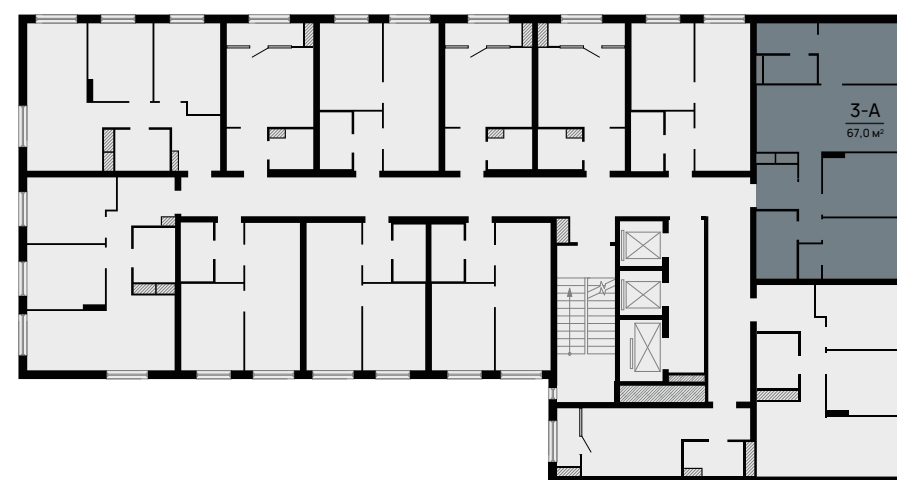
1. Прихожая - 3,5
2. Холл - 3,8
3. Ванная - 2,9
4. Гардероб - 3,4
5. Спальня - 9,7
6. Кухня-Гостиная - 18,4
7. Спальня - 9,5
8. Спальня - 9,2
9. Гардероб - 1,5
10. Ванная - 5,1

**Общая площадь 67,0 м<sup>2</sup>**

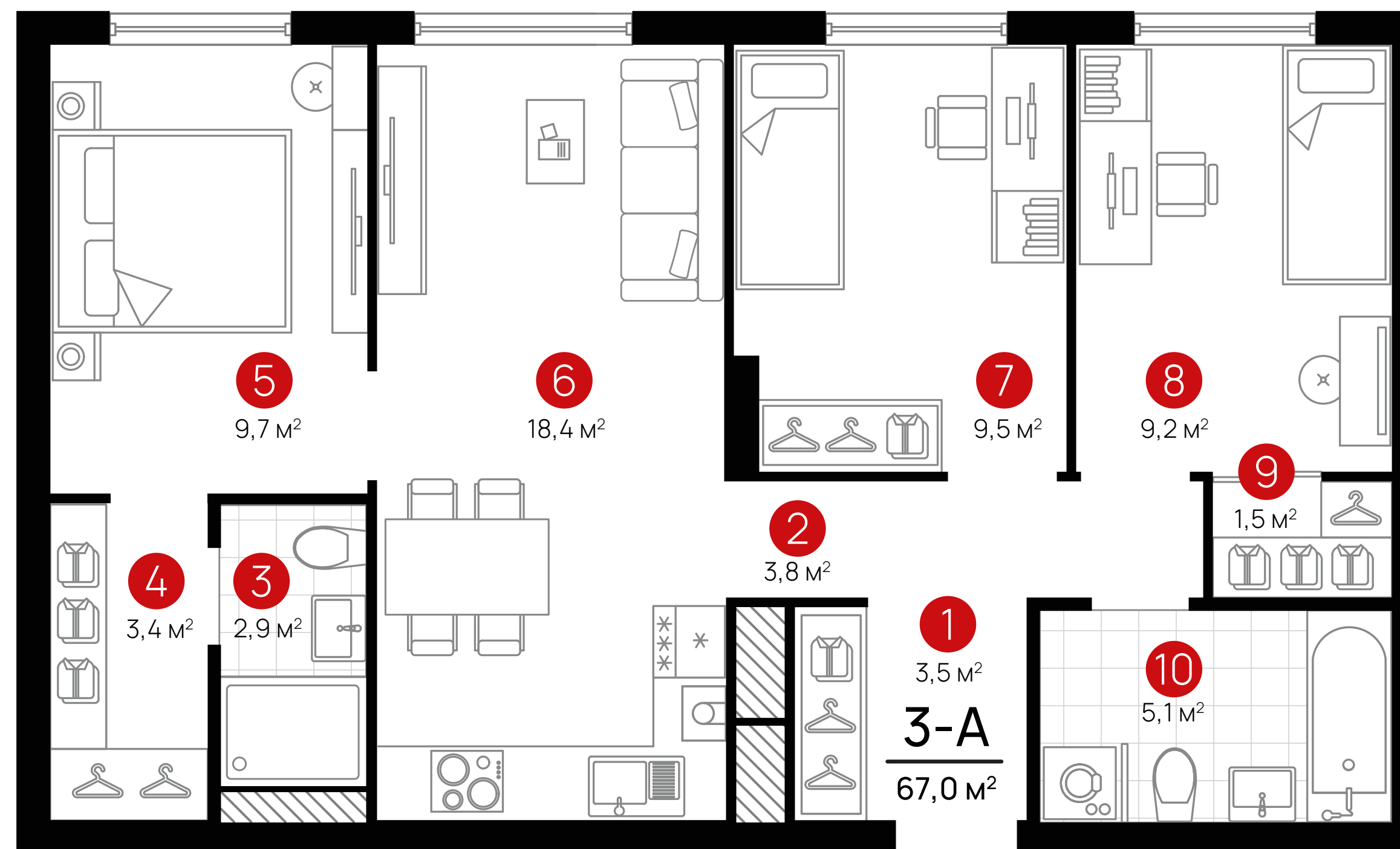
Площадь квартиры указана согласно проекту,  
может измениться после сдачи дома



ул. Бехтерева



Двор





# Предчистовая отделка квартиры

Идеальная база для интерьера в любом стиле:

- ✔ Межквартирные стены выровнены по маякам.
- ✔ Межкомнатные стены из гипсовых пазогребневых плит не требуют дополнительного выравнивания.
- ✔ Откосы входной двери и оконных проёмов реализованы и подготовлены к финишной отделке.
- ✔ Напольное покрытие без стяжки.
- ✔ Электрическая проводка по потолку.
- ✔ Подводка инженерных коммуникаций к местам установки сантехнических приборов.

# Среда для комфортной жизни

**СРЕ  
ДА...**  
СРЕЖИСКАЯ  
КОМПАНИЯ

Высокий уровень сервиса и профессиональное управление территорией. Мы делаем наши кварталы чистыми, зелёными и безопасными на протяжении многих лет.

## Мы всегда рядом



СК «Среда»  
обслуживает дома  
от PROGRESS



Круглосуточная  
аварийно-  
диспетчерская служба



Удобное мобильное  
приложение

Наш сервис ориентирован на отельный уровень. Поэтому мы предоставляем широкий спектр дополнительных услуг, обеспечиваем безопасность, ведём полный учёт и приём платежей, консультируем жителей и организуем их досуг.



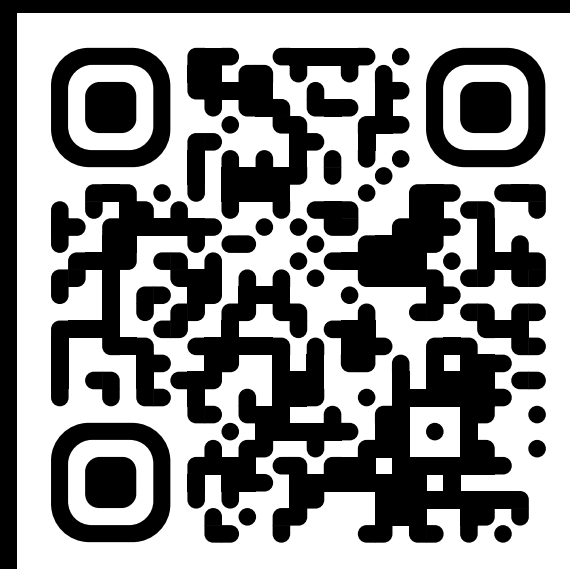
## «Среда» в цифрах:

Работаем с  
**2016 года**

более **1 000**  
обработанных заявок  
от жителей в месяц

Обслуживаем свыше  
**160 000 м<sup>2</sup>**

**98,5%**  
закрытых заявок  
с высокой оценкой  
проделанной работы



**PROGRESS<sup>®</sup>**